

Sistema multi-cella DECT IP W80B Yealink

I prodotti DECT Yealink offrono scalabilità e maggiore mobilità agli utenti aziendali, il sistema DECT IP Multi-Cell W80B offre handover e roaming senza interruzioni, un'esperienza di comunicazione stabile e un servizio di installazione semplice adatto a più contesti, quali magazzini, negozi 4S, alberghi, uffici, negozi e altri spazi di grandi dimensioni che necessitano di una soluzione multi-cella. Yealink si impegna affinché utenti e partner possano trarre il massimo vantaggio dalle sue soluzioni professionali di comunicazione aziendale.



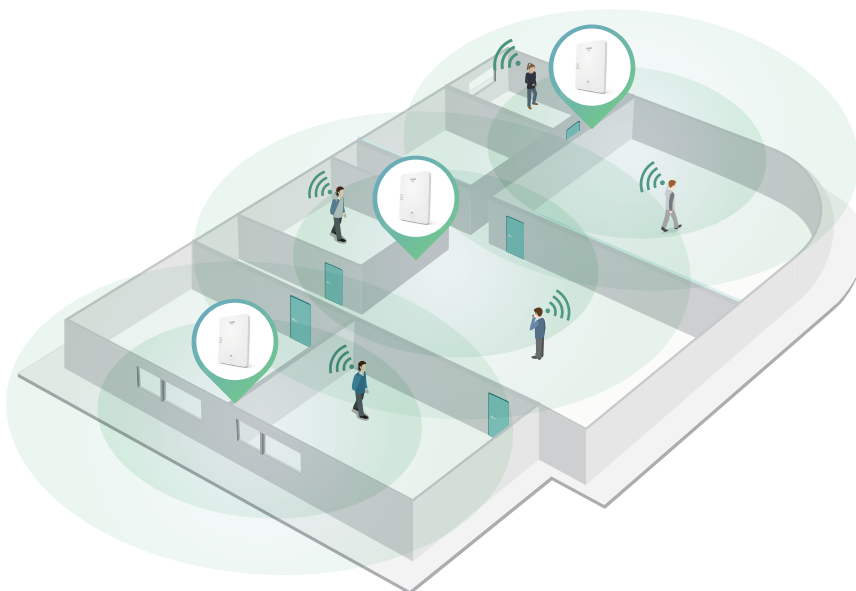
Installazione semplice , Distribuzione rapida

Il sistema multi-cella DECT IP offre a utenti e rivenditori una semplice configurazione. Anche negli ambienti di rete non multicast, è possibile ottenere l'indirizzo IP della stazione base W80B direttamente dal telefono, per poter configurare il sistema in maniera più rapida e semplice. Il toolkit di installazione per il sistema multi-cella DECT IP di Yealink permette la rapida conferma della corretta collocazione di qualsiasi stazione base W80B attraverso pochi passaggi di misurazione, installazione e configurazione, per impostare il sistema agevolmente e pianificare installazioni su larga scala.



Stabilità e roaming senza interruzioni

In quanto sistema DECT IP multi-cella, offre una soluzione di roaming e handover senza soluzione di continuità che consente agli utenti di muoversi liberamente in ampi spazi interni o esterni. Il sistema supporta fino a 30 stazioni base e 100 portatili, gli utenti wireless possono godere di flessibilità, roaming e handover senza interruzioni, qualità audio HD e comunicazione chiara.



Soluzione onnicomprensiva, fino a 100 chiamate parallele

Il sistema multi-cella DECT IP W80B supporta le modalità DM, DM-base e base.

Il sistema piccolo offre il collegamento in rete di 10 basi, delle quali una passa alla modalità base DM-, mentre le altre passano alla modalità base. Il sistema supporta la registrazione di un massimo di 50 portatili e 50 chiamate parallele.

Il sistema medio supporta il collegamento in rete di 30 basi, delle quali una passa alla modalità DM, mentre le altre passano alla modalità base. Il sistema supporta la registrazione di un massimo di 100 portatili e 100 chiamate parallele.




Facile accesso a più rubriche telefoniche

Il sistema offre un facile accesso a più rubriche telefoniche, quali directory locale, rubrica remota, LDAP, e Phonebook XML. È inoltre ampiamente compatibile con i contatti PBX, compresi contatti 3CX e contatti BSFT XSI.



W80B key specification

Module	Specification	Yealink W80B
General	Pic	
	Maxnumber of base for system	30
	Max number of handset for system	100
	Simultaneous call for system	100
	Simultaneous call per base	8
	Indoor/Outdoor range	50m/300m
	Handover	Within group
	Roaming	Whole system
	Air Synchronisation	✓
	Handset module for W80B	W53H/W56H
	OTA for handset	✓
Audio	Wideband codecs	Opus, AMR-WB (optional), G.722
	Narrowband codecs	PCMU, PCMA, G.726, G.729, iLBC
	HD voice	✓
Interface	Ethenet interface	10/100M
	PoE	✓
	Wall mountable	✓
Features	LDAP	✓
	Broadsoft directory (User & Company)	✓
	BroadSoft Call Log	✓
	Shared Call Appearance (SCA)	✓
	DECT encryption	✓
	Transport Layer Security (TLS)	TLS1.0/1.1/1.2
	SRTP Support (Media)	✓
Compatibility	BroadSoft	✓
	3CX	✓
	Metaswitch	✓