

PANDUITTM infrastructure for a connected world

Infrastrutture di rete per Edifici Intelligenti

Selezione codici per Emea

Infrastrutture di rete per Edifici Intelligenti

Le reti IP aziendali odierne supportano applicazioni convergenti in continua espansione per voce, dati e video, oltre a funzioni come illuminazione intelligente, sistemi di sicurezza e altro ancora.

Panduit offre la più completa gamma di prodotti e soluzioni per connettività di rete per imprese sostenibili ed efficienti dal punto di vista energetico. Il design innovativo consente facilità di installazione, riduzione dei costi di manutenzione e migliori affidabilità e flessibilità della rete.

Questo catalogo contiene una selezione di prodotti per l'implementazione di un'infrastruttura fisica aziendale standard. Per l'offerta completa, contattateci oppure visitate il sito Panduit all'indirizzo <http://www.panduit.com>.

Indice

Cavo rame.	3	Pannelli ottici precaricati.	11
RJ45 Patch Cords	4	Rack, Vassoi e Accessori per la gestione cavo.	12
28 AWG Patch Cords	4	Gestione cavo su rack	13
Patch Cord Accessori	4	Armadi per cablaggio di zona.	14
RJ45 Jack Moduli	5	Cabinet	15
Plug terminabile sul campo.	5	Scatole esterne.	16
Inserito di terminazione modulo RJ45 a 45°	5	Soluzioni Audio/ Video	16
Patch Panels, Kit e Accessori	6	Messa a terra.	17
Placche portautenze	7-8	PDU.	17
Cavo in fibra ottica	9	Fascette.	17
Connettori in fibra ottica	10	Identificazione	18
Patch Cords ottiche e Pigtails	10	Sicurezza delle connessioni direte.	18
Tool di terminazione ottica OptiCam™ 2	11	Attrezzi.	19
Cassetti ottici	11		

Cavo rame



PUY6C04WH-CE



NUL6C04BU-KE



PUL6AM04WH-CEG



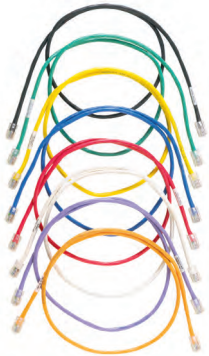
PFFY6X04WH-HED



PSW7A04WH-HED

Codice	Descrizione	Q.tà min. ordine
Categoria 6 (U/UTP)		
PUY6C04WH-CE	Categoria 6, 4-coppie, 24 AWG, U/UTP, EuroClasse Cca-s1a-d1-a1, LSZH-1, Bianco, 305 m. Cartone con estrazione facilitata.	14
NUL6C04BU-KE	Categoria 6, 4-coppie, 24 AWG, U/UTP, EuroClasse Eca, LSZH-1, Blu, 305 m. Cartone con estrazione facilitata.	30
NUZ6C04BU-KE	Categoria 6, 4-coppie, 24 AWG, U/UTP, EuroClasse Dca-s2-d2-a1, LSZH-1, Blu, 305 m. Cartone con estrazione facilitata.	20
NUZ6C04WH-KE	Categoria 6, 4-coppie, 24 AWG, U/UTP, EuroClasse Dca-s2-d2-a1, LSZH-1, Bianco, 305 m. Cartone con estrazione facilitata.	20
NUY6C04BU-CE	Categoria 6, 4-coppie, 24 AWG, U/UTP, EuroClasse Cca-s1a-d1-a1, LSZH-1, Blu, 305 m. Cartone con estrazione facilitata.	14
PUL6004WH-FE	Categoria 6 Enhanced, 4-coppie, 23 AWG, U/UTP, EuroClasse Dca-s2-d2-a1, LSZH-1, Bianco, 305 m. Cartone con estrazione facilitata.	24
PUY6004WH-HE	Categoria 6 Enhanced, 4-coppie, 23 AWG, U/UTP, EuroClasse Cca-s1a-d1-a1, LSZH-1, Bianco, 305 m. Cartone con estrazione facilitata.	20
Categoria 6A (U/UTP)		
NUL6X04BU-HEG	Categoria 6A, 4-coppie, 23 AWG, U/UTP, EuroClasse Dca-s2-d2-a1, LSZH-1, Blu, Bobina da 305 m.	24
NUY6X04BU-HEG	Categoria 6A, 4-coppie, 23 AWG, U/UTP, EuroClasse Cca-s1a-d1-a1, LSZH-1, Blu, Bobina da 305 m.	24
PUY6X04WH-HEG	Categoria 6A, 4-coppie, 23 AWG, U/UTP, EuroClasse Cca-s1a-d1-a1, LSZH-1, Bianco, Bobina da 305 m.	24
PUY6AV04WH-EG	Categoria 6A, Vari-MaTriX, 4-coppie, 23 AWG, U/UTP, EuroClasse Cca-s1b-d1-a1, LSZH-1, Bianco, 305 m	18
PUY6AM04WH-CEG	Categoria 6A, Advanced MaTriX, 4-coppie, 23 AWG, U/UTP, EuroClasse Cca-s1b-d1-a1, LSZH-1, Bianco, 305 m	18
Categoria 6A U/FTP		
PUFY6X04WH-HED	Categoria 6A, 4-coppie, 23 AWG, U/FTP, EuroClasse Cca-s1a-a1, LSZH-1, Bianco, Bobina da 500 m.	18
Categoria 6A F/FTP		
PFFY6X04WH-HED	Categoria 6A, 4-coppie, 23 AWG, F/FTP, EuroClasse Cca-s1a-a1, LSZH-1, Bianco, Bobina da 500 m.	18
Categoria 7 S/FTP		
PSW7004WH-HED	Categoria 7, 4-coppie, 23 AWG, S/FTP, EuroClasse B2ca-s1a-a1, LSZH-1, Bianco, Bobina da 500 m.	36
Categoria 7A S/FTP		
PSW7A04WH-HED	Categoria 7A, 4-coppie, 23 AWG, S/FTP, EuroClasse B2ca-s1a-d1-a1, LSZH-1, Bianco, Bobina da 500 m.	36

Patch Cords[‡]



UTP6ASD*M**



UTPSP*



UTP28SP1M

UTP28X1MBU



STP6X1MIG

STP28X1MIG



PCBAND -Q**

Codice	Descrizione	Q.tà Conf.	Q.tà Cartone
Categoria 6*			
UTPSPL1MY	Patch cord Categoria 6, UTP, LSZH, con plug modulari TX6 PLUS su entrambi i lati, Bianco, 1 m.	1	10
Categoria 6 28 AWG*			
UTP28SP1M	Patch cord Categoria 6, UTP, 28 AWG diametro ridotto, LSZH, con plug modulari TX6™ su entrambi i lati, Bianco, 1 m.	1	10
Categoria 6A *			
UTP6ASDL1M	Patch cord Categoria 6A, 26 AWG diametro ridotto, LSZH, Bianco, 1 m.	1	10
Categoria 6A 28 AWG*			
UTP28X1M	Patch cord con prestazioni di Categoria 6A, 28AWG, UTP, CM/LSZH, 1 m.	1	10
Categoria 6A Schermata*			
STP6X1MIG	Patch cord schermate di Categoria 6A, 10 GbE UTP, LSZH, con plug modulari TX6A™ 10Gig™ su entrambi i lati. Grigio Internazionale, 1 m.	1	10
STP28X1MIG	Patch cord di Categoria 6A, 28 AWG, F/UTP con plug modulari RJ45 su entrambi i lati, CM/LSZH, Grigio Internazionale, 1 m.	1	10
Anelli identificativi per patch cord			
PCBAND** -Q	Si aggancia sul cavo/patch cord. Disponibili in altri colori.	25	250

*Per altri colori, aggiungere IG (Grigio internazionale) oppure BU (Blu) dopo la lunghezza.

Esempio: UTPSP1MBUY, UTP6ASD1MBU opp. STP6X3MBU

‡Patch cords disponibili in lunghezze da 1, 3, 5, 7 m.

Gli anelli identificativi sono disponibili anche in altri colori. Contatta il nostro Customer Service oppure controlla sul sito Panduit www.panduit.com per opzioni alternative.

Patch Cord a sganciamento rapido



BKA6ASD8INBL

Codice	Descrizione	Q.tà Conf.	Q.tà Cartone
BKA6ASD8INBL	Adattatore a sganciamento rapido, Categoria 6A, 26 AWG, ritardante la fiamma (CM), SD, UTP, 8, Nero.	1	10

Moduli RJ45



CJS688TGY



CJS6X88TGY



CJ688TGAW



CJ6X88TGBU



CJH6X88TGBL

Codice	Descrizione	Q.tà Conf.	Q.tà Cartone
Moduli schermati			
CJS688TGY	Modulo RJ45 Mini-Com™ di Categoria 6, 8-posizioni, 8-conduttori, schermato. Nero.	1	50
CJS6X88TGY	Modulo RJ45 Mini-Com™ di Categoria 6A, 10Gb/s, 8-posizioni, 8-conduttori, schermato. Nero.	1	50
CJSH6X88TGY	Modulo RJ45 Mini-Com™ di Categoria 6A, 8-posizioni 8-conduttori, con sportellino a molla, schermato. Blu.	1	50
Categoria 6 UTP			
CJ688TGAW	Modulo RJ45 Mini-Com™ di Categoria 6, RJ45, 8-posizioni, 8-conduttori. Bianco Artico.	1	50
CJ688TGBL	Modulo RJ45 Mini-Com™ di Categoria 6, 8-posizioni 8-conduttori. Nero.	1	50
CJ688TGBU	Modulo RJ45 Mini-Com™ di Categoria 6, 8-posizioni 8-conduttori. Blu.	1	50
Categoria 6A UTP			
CJ6X88TGAW	Modulo RJ45 Mini-Com™ di Categoria 6A, 8-posizioni 8-conduttori, 10 Gb/s. Bianco Artico.	1	50
CJ6X88TGBL	Modulo RJ45 Mini-Com™ di Categoria 6A, 8-posizioni 8-conduttori, 10 Gb/s. Nero.	1	50
CJ6X88TGBU	Modulo RJ45 Mini-Com™ di Categoria 6A, 8-posizioni 8-conduttori, 10 Gb/s. Blu.	1	50
CJH6X88TGBL	Modulo RJ45 Mini-Com™ di Categoria 6A, 8-posizioni 8-conduttori, con sportellino a molla. Nero.	1	50

Sono disponibili più colori. Contatta il nostro Customer Service oppure controlla sul sito web www.panduit.com per maggiori informazioni.

Ordinabili anche in quantità maggiori: aggiungere -24 per confezioni da 24 pezzi oppure -C per confezioni da 100 pezzi.

Plug terminabile sul campo



FP6X88MTG



FPUD6X88MTG

Codice	Descrizione	Q.tà Conf.	Q.tà Cartone
FP6X88MTG*	Il plug RJ45 TX6A di Categoria 6A permette di terminare facilmente sul campo un cavo a 4 coppie intrecciate UTP. Compatibile anche con sistemi di Categoria 6 e 5e.	1	50
FPUD6X88MTG	Il plug RJ45 TX6A di Categoria 6A angolato permette la terminazione e l'inserimento agevolato di un cavo a 4 coppie intrecciate UTP. Compatibile anche con sistemi di Categoria 6 e 5e.	1	50

*Ordinabili anche in quantità maggiori: aggiungere -X per confezioni da 10 pezzi.

Inserito di terminazione modulo RJ45 a 45°



CJLRCAPBU-C



CJUDCAPBU-C

Codice	Descrizione	Q.tà Conf.	Q.tà Cartone
CJLRCAPBU-C	Inserito di terminazione di Categoria 6A TG con inclinazione a 45° sinistra/destra semplifica il posizionamento del cavo in spazi ridotti. Utilizzare con l'attrezzo di terminazione TGSJT.	100	500
CJUDCAPBU-C	Inserito di terminazione di Categoria 6A TG con inclinazione a 45° alto/basso semplifica il posizionamento del cavo in spazi ridotti. Utilizzare con l'attrezzo di terminazione TGSJT.	100	500

Per confezioni da 10 pz., cambiare -C con -X.

Solo per applicazioni NON schermate e in combinazione con i moduli della serie Mini-Com™.

Patch Panels, Kit e Accessori



CP24BLY



CPA48BLY



CP48HDBL



CPP24FMWBLY



CPP48HDWBLY



CPPA48HDWBLY

Codice	Descrizione	Q.tà Conf.	Q.tà Cartone
Schermati			
CP24BLY	Patch panel modulare a 24 porte in metallo, 1 RU.	1	10
CPA24BLY	Patch panel modulare angolato, a 24 porte in metallo, 1 RU.	1	10
CP24WSBLY	Patch panel modulare a 24 porte in metallo, con barra di ritenzione, 1 RU	1	10
CP48BLY	Patch panel modulare a 48 porte in metallo, 2 RU.	1	10
CPA48BLY	Patch panel modulare angolato a 48 porte in metallo, 2 RU.	1	10
CP48WSBLY	Patch panel modulare a 48 porte in metallo, con barra di ritenzione, 2 RU	1	10
CP48HDBL	Patch panel modulare schermato ad alta densità, 48 porte, 1 RU.	1	10
CPA48HDBL	Patch panel modulare angolato, schermato HD, 48 porte, 1 RU.	1	10
Non schermati			
CPP24WBLY	Patch panel a 24 porte, fornito con 6 pannelli CFFP4 per moduli Mini-Com TM , installabili a pressione e rimovibili frontalmente.	1	10
CPPL24WBLY	Patch panel a 24 porte, fornito con 6 pannelli CFFPL4 con spazio per etichette, installabili a pressione e rimovibili frontalmente.	1	10
CPP24FMWBLY	Patch panel montaggio a filo, a 24 porte, con pannelli montati sul retro.	1	10
CPPLA24WBLY	Patch panel angolato a 24 porte, fornito con 6 pannelli CFFP4 per moduli Mini-Com TM , installabili a pressione e rimovibili frontalmente.	1	10
CPPA24FMWBLY	Patch panel montaggio a filo angolato, a 24 porte, con pannelli montati sul retro.	1	10
CPPL48WBLY	Patch panel a 48 porte, fornito con 12 pannelli CFFPL4 con spazio per etichette, installabili a pressione e rimovibili frontalmente.	1	10
CPP48FMWBLY	Patch panel montaggio a filo, a 48 porte, con pannelli montati sul retro.	1	10
CPPLA48WBLY	Patch panel angolato a 48 porte, fornito con 12 pannelli CFFPL4 con spazio per etichette, installabili a pressione e rimovibili frontalmente.	1	10
CPPA48FMWBLY	Patch panel montaggio a filo angolato, a 48 porte, con pannelli montati sul retro.	1	10
CPP48HDWBLY	Patch panel alta densità, a 48 porte, con pannelli montati sul retro.	1	10
CPPA48HDWBLY	Patch panel angolato ad alta densità, a 48 porte, fornito con pannelli montati sul retro.	1	10

Placche portautenze



CFPH4IW



CBTAL1WH-X



CFPDPS2SEW



CFPCH3AW

Codice	Descrizione	Q.tà Conf.	Q.tà Cartone
Placche portautenze			
CFPH2IW	Placca singola orizzontale, accetta due moduli serie Mini-Com™.	1	10
CFPHS2IW	Placca singola orizzontale inclinata, accetta due moduli serie Mini-Com™.	1	10
CFPH4IW	Placca singola orizzontale, accetta quattro moduli serie Mini-Com™.	1	10
CFPHSL4IW	Placca singola orizzontale inclinata, accetta quattro moduli serie Mini-Com™. Include uno spazio per etichette con protezione.	1	10
Adattatori			
CGAGY-X	Adattatore, alloggia un modulo Mini-Com™ per placche Gewiss serie Playbus*.	10	50
CBTAL1BL-X	Adattatore con portaetichetta, accetta un modulo Mini-Com™ per placche Bticino** serie Living International.	10	50
CBTA1BL-X	Adattatore, accetta un modulo Mini-Com™ per placche Bticino** serie Living International.	10	50
CBTAL1WH-X	Adattatore con portaetichetta, accetta un modulo Mini-Com™ per placche Bticino** serie Light.	10	50
CBTA1WH-X	Adattatore, accetta un modulo Mini-Com™ per placche Bticino** serie Light.	10	50

*Playbus è un marchio registrato di Gewiss S.p.

**Living International e Light sono marchi registrati di Bticino S.p.A.

Cavo in fibra ottica



Cavo ottico
interno/esterno

Codice	Descrizione	EuroClasse	Numero Fibre	Unità di misura
Cavo ottico per posa interna/esterna tipo loose con tubo centrale				
FACCX**-14	Cavo ottico multimodale 50/125 µm OM3, tipo loose con tubo centrale	B2ca-s1a, d1, a1	4 – 24 Fibre	ft.
FACCX**-24	Cavo ottico multimodale 50/125 µm OM3, tipo loose con tubo centrale	Cca-s1a, d1, a1	4 – 24 Fibre	
FACCX**-40	Cavo ottico multimodale 50/125 µm OM3, tipo loose con tubo centrale	Eca	4 – 24 Fibre	
FACCC**-14	Cavo ottico multimodale 50/125 µm OM4, tipo loose con tubo centrale	B2ca-s1a, d1, a1	4 – 24 Fibre	
FACCC**-24	Cavo ottico multimodale 50/125 µm OM4, tipo loose con tubo centrale	Cca-s1a, d1, a1	4 – 24 Fibre	
FACCC**-40	Cavo ottico multimodale 50/125 µm OM4, tipo loose con tubo centrale	Eca	4 – 24 Fibre	
FACC9**-14	Cavo ottico monomodale 9/125 µm OS2, tipo loose con tubo centrale	B2ca-s1a, d1, a1	4 – 24 Fibre	
FACC9**-24	Cavo ottico monomodale 9/125 µm OS2, tipo loose con tubo centrale	Cca-s1a, d1, a1	4 – 24 Fibre	
FACC9**-40	Cavo ottico monomodale 9/125 µm OS2, tipo loose con tubo centrale	Eca	4 – 24 Fibre	
Cavo ottico per posa interna/esterna, fibra tight buffer				
FAKCX**-14	Cavo ottico multimodale 50/125 µm OM3, tipo tight buffer	B2ca-s1a, d1, a1	4 – 24 Fibre	ft.
FAKCX**-24	Cavo ottico multimodale 50/125 µm OM3, tipo tight buffer	Cca-s1a, d1, a1	4 – 24 Fibre	
FAKCX**-40	Cavo ottico multimodale 50/125 µm OM3, tipo tight buffer	Eca	4 – 24 Fibre	
FAKZC**-14	Cavo ottico multimodale 50/125 µm OM4, tipo tight buffer	B2ca-s1a, d1, a1	4 – 24 Fibre	
FAKZC**-24	Cavo ottico multimodale 50/125 µm OM4, tipo tight buffer	Cca-s1a, d1, a1	4 – 24 Fibre	
FAKZC**-40	Cavo ottico multimodale 50/125 µm OM4, tipo tight buffer	Eca	4 – 24 Fibre	
FAKC9**-14	Cavo ottico monomodale 9/125 µm OS2, tipo tight buffer	B2ca-s1a, d1, a1	4 – 24 Fibre	
FAKC9**-24	Cavo ottico monomodale 9/125 µm OS2, tipo tight buffer	Cca-s1a, d1, a1	4 – 24 Fibre	
FAKC9**-40	Cavo ottico monomodale 9/125 µm OS2, tipo tight buffer	Eca	4 – 24 Fibre	
Cavo ottico per posa interna/esterna tipo loose multitubo				
FANCX**-40	Cavo ottico multimodale 50/125 µm OM3, tipo loose multitubo	Eca	36 – 144 Fibre	ft.
FANCZ**-40	Cavo ottico multimodale 50/125 µm OM4, tipo loose multitubo	Eca	36 – 144 Fibre	
FANC9**-40	Cavo ottico monomodale 9/125 µm OS2, tipo loose multitubo	Eca	36 – 144 Fibre	
Cavo ottico per posa interna da distribuzione				
FADCX**-24	Cavo ottico multimodale 50/125 µm OM3, per posa interna	Cca-s1a, d1, a1	4 – 24 Fibre	ft.
FADCX**-37	Cavo ottico multimodale 50/125 µm OM3, per posa interna	Dca-s2, d2, a1	4 – 24 Fibre	
FADCZ**-24	Cavo ottico multimodale 50/125 µm OM4, per posa interna	Cca-s1a, d1, a1	4 – 24 Fibre	
FADCZ**-37	Cavo ottico multimodale 50/125 µm OM4, per posa interna	Dca-s2, d2, a1	4 – 24 Fibre	
FADC9**-24	Cavo ottico monomodale 9/125 µm OS2, per posa interna	Cca-s1a, d1, a1	4 – 24 Fibre	
FADC9**-37	Cavo ottico monomodale 9/125 µm OS2, per posa interna	Dca-s2, d2, a1	4 – 24 Fibre	



Cavo ottico per posa
interna

I cavi ottici sono disponibili anche nelle versioni OM1 e OM2 e per altre opzioni applicative.
Contatta il nostro Customer Service per maggiori informazioni, oppure visita il sito www.panduit.com per la gamma completa.

Connettori in fibra ottica



Codice	Descrizione	Q.tà Conf.	Q.tà Cartone
Connettori LC prelappati serie OptiCam™			
FLCSMCXAQY	Connettore MM LC simplex, 50/125µm, OM3/OM4, guaina col. Aqua	1	10
FLCSSCBUY	Connettore ottico SM LC simplex, 9/125µm, per fibra da 900µm	1	10
Connettori SC prelappati serie OptiCam™			
FSC2MCXAQ	Connettore ottico multimodale SC simplex, OM3/OM4, 900µm Guaina colore Aqua.	1	10
FSC2SCBU	Connettore ottico monomodale SC OS2 simplex, 900µm, Guaina colore Blu.	1	10

Patch Cords ottiche e Pigtails



Codice	Descrizione	Q.tà Conf.	Q.tà Cartone
Patch cord in fibra ottica serie Opti-Core™			
FX2ELLNLNSNM002	Bretella LC-LC duplex OM3 10 GbE, 2 fibre, LSZH, cavo con guaina da 1.6 mm, 2 m.	1	10
FX2ELLNLNSNM003	Bretella LC-LC duplex OM3 10 GbE, 2 fibre, LSZH, cavo con guaina da 1.6 mm, 3 m.	1	10
F92ELLNLNSNM002	Bretella LC-LC duplex OS2, 2 fibre, LSZH, cavo con guaina da 1.6 mm, 2 m.	1	10
F92ELLNLNSNM003	Bretella LC-LC duplex OS2, 2 fibre, LSZH, cavo con guaina da 1.6 mm, 2 m.	1	10
FX23LSNSNSNM002	Bretella SC-SC duplex OM3 10 GbE, 2 fibre, LSZH, cavo con guaina da 3 mm, 2 m.	1	10
FX23LSNSNSNM003	Bretella SC-SC duplex OM3 10 GbE, 2 fibre, LSZH, cavo con guaina da 3 mm, 2 m.	1	10
F923LSNSNSNM002	Bretella SC-SC duplex OS2, 2 fibre, LSZH, cavo con guaina da 3 mm, 2 m.	1	10
F923LSNSNSNM003	Bretella SC-SC duplex OS2, 2 fibre, LSZH, cavo con guaina da 3 mm, 3 m.	1	10
FX2ELLNLNSNM005	Bretella LC-LC duplex OM3 10 GbE, 2 fibre, LSZH, cavo con guaina da 1.6 mm, 5 m.	1	10
FX1BN1NNSNM001	Bretella LC-Pigtail, 1 fibra OM3, 900µm tipo buffer, 1 m.	1	10
F91BN1NNSNM001	Bretella LC-Pigtail, 1 fibra OS2, 900µm tipo buffer, 1 m.	1	10
FZ2ELLNLNSNM002	Bretella LC-LC duplex OM4, 2 fibre, 1.6 mm, LSZH, polarità e perdita di inserzione standard - 2 m.	1	10
FZ2ELLNLNSNM003	Bretella LC-LC duplex OM4, 2 fibre, 1.6 mm, LSZH, polarità e perdita di inserzione standard - 3 m.	1	10
FZ23LSNSNSNM002	Bretella SC-SC duplex OM4, 2 fibre, 3 mm LSZH, polarità e perdita di inserzione standard - 2 m.	1	10
FZ23LSNSNSNM003	Bretella SC-SC duplex OM4, 2 fibre, 3 mm LSZH, polarità e perdita di inserzione standard - 2 m.	1	10
FZ1BN1NNSNM001	Bretella LC-Pigtail simplex OM4, 1 fibre, fibra tipo buffer, polarità e perdita di inserzione standard - 1 m.	1	10

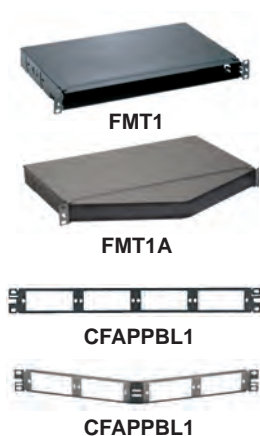
Lunghezze disponibili: 1, 2, 3, 5, e 10 m. Contatta il nostro Customer Service, oppure visita www.panduit.com per lunghezze aggiuntive.

Tool di terminazione ottica OptiCam™ 2



Codice	Descrizione	Q.tà Conf.
FOCTT2-KIT	Il Kit include: tool OptiCam™ FOCTT2, batterie, custodia, bretelle di lancio e un supporto per connettori SC, ST e LC.	1
FOCTT2-BKIT	Il Kit "Basic" include: tool OptiCam™ FOCTT2, batterie, valigetta, bretelle di lancio, supporto per connettori LC, SC e ST. Incisore Fitel, attrezzi di installazione, panni di pulizia e alcool isopropilico.	1
FOCTT2-PKIT	Il kit "Professional" include: tool OptiCam™ FOCTT2, batterie, valigia, bretelle e supporto per connettori LC, SC e ST. Incisore Sumitomo, attrezzi di installazione, panni di pulizia e alcool isopropilico.	1

Cassetti ottici



Codice	Descrizione	Q.tà Conf.	Q.tà Cartone
FMT1	Vassoio ottico per rack, 1 RU	1	—
FMT1A	Vassoio ottico angolato per rack, 1 RU	1	—
CFAPPBL1	Patch panel ottico piano, accetta fino a quattro pannellini FAP con bussole ottiche da utilizzare con il vassoio FMT1.	1	10
CFAPPBL1A	Patch panel ottico angolato, accetta fino a quattro pannellini FAP con bussole ottiche da utilizzare con il vassoio FMT1A.	1	10

Pannelli ottici precaricati



Codice	Descrizione	Q.tà Conf.	Q.tà Cartone
Pannelli ottici precaricati			
FAP6WAQDSCZ	Pannello ottico precaricato con 6 bussole SC OM3/OM4 duplex multimodali in ceramica zirconica (colore Aqua)	1	10
FAP6WBUDSCZ	Pannello ottico precaricato con 6 bussole SC OS2 monomodali duplex in ceramica zirconica (colore Blu)	1	10
FAP12WAQDLCZ	Pannello ottico precaricato con 12 bussole LC OM3/OM4 duplex multimodale in ceramica zirconica (colore Aqua)	1	10
FAP12WBUDLCZ	Pannello ottico precaricato con 12 bussole SC OS2 monomodali duplex in ceramica zirconica (colore Blu)	1	10
FAPB	Pannello ottico cieco.	1	10

Rack, mensole e accessori



R4PCN



SRM19FM1

Codice	Descrizione	Q.tà Conf.	Q.tà Cartone
Rack			
R2P	Rack da 45 RU con 2 montanti per viti filettate	1	—
R4PCN	Rack da 45 RU con 4 montanti per viti con dadi in gabbia, prof. 760 mm	1	—
Accessori per rack			
S1224-C	Viti con passo in pollici #12-24.	100	1000
TLBP1R-V	Pannello cieco a pressione, 1 RU, per fori filettati	100	1000
CNWSM6-C	Dadi in gabbia e viti standard M6.	100	1000
R2PPDUB	Kit per il montaggio delle PDU, per rack a 2 e 4 montanti.	1	—
TLBP1S-V	Pannello cieco a pressione, 1 RU, per fori per dadi in gabbia	5	—
CPAF1BLY	Pannello cieco angolato, 1 RU.	1	10
NVPDUB	Staffe di montaggio per PDU, per cabinet (conf.da 2 pz.).	1	—
SRB19BLY	Barra di ritenzione cavo, con sporgenza dal rack di 5 cm circa	1	10
Mensole			
SRM19FM1	Mensola frontale da 1 RU, profondità 480 mm.	1	—
RSHLF	Mensola frontale e posteriore da 1 RU, profondità 760 mm.	1	—

Passacavi



WMPV45E



PR2VD06



PR2VD12 PR2VFD06



WMPFSE



NMF2

Codice	Descrizione	Largh. (cm)	Q.tà Conf.	Q.tà Cartone
Passacavi verticali				
WMPV45E	Passacavi verticale NetRunner™, install. fronte/retro, 45 RU, 10x12 cm.	—	1	—
WMPVHC45E	Passacavi verticale NetRunner™, install. fronte/retro, 45 RU, 15x15 cm.	—	1	—
PR2VD06	Passacavi verticale Patchrunner™2 ad alta densità, aiuta ad ottimizzare lo spazio sul rack. Preassemblato, a due lati, in acciaio, 45RU, colore nero, conf. da 1 pz. Include una copertura metallica a pressione apribile da entrambi i lati.	15	1	—
PR2VD08	Passacavi verticale Patchrunner™2 ad alta densità, aiuta ad ottimizzare lo spazio sul rack. Preassemblato, a due lati, in acciaio, 45RU, colore nero, conf. da 1 pz. Include una copertura metallica a pressione apribile da entrambi i lati.	20	1	—
PR2VD10	Passacavi verticale Patchrunner™2 ad alta densità, aiuta ad ottimizzare lo spazio sul rack. Preassemblato, a due lati, in acciaio, 45RU, colore nero, conf. da 1 pz. Include una copertura metallica a pressione apribile da entrambi i lati.	25,5	1	—
PR2VD12	Passacavi verticale Patchrunner™2 ad alta densità, aiuta ad ottimizzare lo spazio sul rack. Preassemblato, a due lati, in acciaio, 45RU, colore nero, conf. da 1 pz. Include una copertura metallica a pressione apribile da entrambi i lati.	30,5	1	—
PR2VFD06	Passacavi verticale Patchrunner™2 ad alta densità, aiuta ad ottimizzare lo spazio sul rack. Preassemblato, 1 solo lato, in acciaio, 45RU, colore nero, conf. da 1 pz. Include una copertura metallica a pressione apribile da entrambi i lati.	15	1	—
Passacavi orizzontali				
WMPFSE	Passacavo orizzontale PatchLink™, install. frontale, 1 RU.	—	1	—
WMP1E	Passacavo orizzontale PatchLink™, install. frontale/posteriore, 2 RU.	—	1	—
WMPF1E	Passacavo orizzontale PatchLink™, install. frontale, 2 RU.	—	1	—
NMF1	Passacavo orizzontale, 1 RU, con coperchio a pressione, install. frontale	—	1	—
NMF2	Passacavo orizzontale, 2 RU, con coperchio a pressione, install. frontale	—	1	—
CMPHF1	Pannello orizzontale passacavi ad anello, 1 RU, installazione frontale.	—	1	—
CMPHHF1	Pannello orizzontale passacavi ad anello, 1 RU, alta densità, frontale.	—	1	—

Cablaggio di zona



PZAEWM3



PZICEE



PZWMC12W



PZLRB4U



PZCFK-E



CUFMB24BL

Codice	Descrizione	Q. tà Conf.	Q. tà Cartone
PZAEWM3	Armadio per cablaggio di zona PanZone™, fissaggio a muro. Dimensioni: L 709 mm x H 978 mm x P 218 mm	1	—
PZICEE	Armadio di zona per controsoffitto. Accetta fino a 8 RU di patch panel standard da 19". Include staffe di montaggio e accessorio per la gestione dell' eccedenza di cavo. Colore Bianco. Misure totali 596.9 mm x 596.9 mm x 341.1 mm.	1	—
PZWMC12W	Armadio di zona PanZone™, fissaggio a muro, con porta frontale in vetro trasparente. 12 RU. Dim. L 635 mm x H 604 mm x P 635 mm	1	—
PZWMC18W	Armadio di zona PanZone™, fissaggio a muro, con porta frontale in vetro trasparente. 18 RU. Dim. L 635 mm x H 864 mm x P 635 mm	1	—
PZWMC26W	Armadio di zona PanZone™, fissaggio a muro, con porta frontale in vetro trasparente. 26 RU. Dim. L 635 mm x H 1224 mm x P 635 mm	1	—
PZLRB2U	Armadio di zona PanZone™, fissaggio a muro, con porta frontale in vetro trasparente. 26 RU. Dim. L 635 mm x H 1224 mm x P 635 mm	1	—
PZLRB2U	Rack per distribuzione cablaggio aereo, 2 RU.	1	—
PZLRB4U	Rack per distribuzione cablaggio aereo, 4 RU.		
PZLRB6U	Rack per distribuzione cablaggio aereo, 6 RU.	1	—
PZCFK-E	Ventola di raffreddamento per cabinet, versione Europea, per l'utilizzo con gli armadi a muro serie PZC12.	1	—
CUFMB24BL	Punto di consolidamento (Consolidation point) per sottopavimento. Accetta 24 moduli in rame della serie Mini-Com™, con copertura protettiva.	1	—

Cabinet



**Cabinet Net-Verse™
D-Type**

Codice	Descrizione	Q.tà Conf.	Q.tà Cartone
DN8212B	Armadio serie Net-Verse™ D-Type da 42 RU. Pannello superiore con apertura per passaggio cavi e spazzole di protezione. Guide regolabili in profondità, porta anteriore unica forata, porta posteriore forata a due battenti. Pannelli laterali doppi (4). Staffa per PDU. Dimensioni: 2045 mm x 800 mm x 1000 mm	1	—
DN8219B	Armadio serie Net-Verse™ D-Type da 42 RU. Pannello superiore con apertura per passaggio cavi e spazzole di protezione. Guide regolabili in profondità, porta anteriore unica forata, porta posteriore forata a due battenti. Staffa per PDU. Dimensioni: 2045 mm x 800 mm x 1000 mm	1	—
DN8222B	Armadio serie Net-Verse™ D-Type da 42 RU. Pannello superiore con apertura per passaggio cavi e spazzole di protezione. Guide regolabili in profondità, porta anteriore unica forata, porta posteriore forata a due battenti. Pannelli laterali doppi (4). Staffa per PDU. Dimensioni: 2045 mm x 800 mm x 1200 mm	1	—
DN8229B	Armadio serie Net-Verse™ D-Type da 42 RU. Pannello superiore con apertura per passaggio cavi e spazzole di protezione. Guide regolabili in profondità, porta anteriore unica forata, porta posteriore forata a due battenti. Staffa per PDU. Dimensioni: 2045 mm x 800 mm x 1200 mm	1	—
DN8512B	Armadio serie Net-Verse™ D-Type da 45 RU. Pannello superiore con apertura per passaggio cavi e spazzole di protezione. Guide regolabili in profondità, porta anteriore unica forata, porta posteriore forata a due battenti. Pannelli laterali doppi (4). Staffa per PDU. Dimensioni: 2178 mm x 800 mm x 1000 mm	1	—
DN8519B	Armadio serie Net-Verse™ D-Type da 45 RU. Pannello superiore con apertura per passaggio cavi e spazzole di protezione. Guide regolabili in profondità, porta anteriore unica forata, porta posteriore forata a due battenti. Staffa per PDU. Dimensioni: 2178 mm x 800 mm x 1000 mm	1	—
DN8529B	Armadio serie Net-Verse™ D-Type da 45 RU. Pannello superiore apribile. Guide regolabili per applicazioni server e switch. Porta frontale forata. Porta posteriore forata a due battenti. Staffe per PDU su tutta la lunghezza. Dimensioni: 2178 mm x 800 mm x 1200 mm	1	—
DN6212B	Armadio serie Net-Verse™ D-Type da 42 RU. Pannello superiore con apertura per passaggio cavi e spazzole di protezione. Guide regolabili in profondità, porta anteriore unica forata, porta posteriore forata a due battenti. Pannelli laterali doppi (4). Staffa per PDU. Dimensioni: 2045 mm x 600 mm x 1000 mm	1	—
DN6219B	Armadio serie Net-Verse™ D-Type da 42 RU. Pannello superiore con apertura per passaggio cavi e spazzole di protezione. Guide regolabili in profondità, porta anteriore unica forata, porta posteriore forata a due battenti. Staffa per PDU. Dimensioni: 2045 mm x 600 mm x 1000 mm	1	—
DN6222B	Armadio serie Net-Verse™ D-Type da 42 RU. Pannello superiore con apertura per passaggio cavi e spazzole di protezione. Guide regolabili in profondità, porta anteriore unica forata, porta posteriore forata a due battenti. Pannelli laterali doppi (4). Staffa per PDU. Dimensioni: 2045 mm x 600 mm x 1200 mm	1	—

Scatole portautenze esterne



Codice	Descrizione	Q.tà Conf.	Q.tà Cartone
CBXQ1**-A	Scatola da esterno, accetta un modulo Mini-Com™. Coperchio ad apertura rapida, fascette e adesivo per il fissaggio inclusi.	1	10
CBXQ2**-A	Scatola da esterno, accetta due moduli Mini-Com™. Coperchio ad apertura rapida, fascette, adesivo per il fissaggio, etichetta e copertura per etichetta inclusi.	1	10
CBXQ4**-A	Scatola da esterno, accetta quattro moduli Mini-Com™. Coperchio ad apertura rapida, fascette, adesivo per il fissaggio, etichetta e copertura per etichetta inclusi.	1	10
CBXQ6**-A	Scatola da esterno, accetta sei moduli Mini-Com™. Coperchio ad apertura rapida, fascette, adesivo per il fissaggio, etichetta e copertura per etichetta inclusi.	1	10

Disponibili in altri colori. Contatta il nostro Customer Service per maggiori informazioni o visita www.panduit.com.

Sistemi Audio/Video



Codice	Descrizione	Q.tà Conf.	Q.tà Cartone
HDMI1MBL	Patch cord HDMI, lunghezza 1 m, colore nero	1	10
HDMI2MBL	Patch cord HDMI, lunghezza 2 m, colore nero	1	10
HDMI4MBL	Patch cord HDMI, lunghezza 4 m, colore nero	1	10
CMBBSWH	Scatola a muro. Dimensioni: L 443,8 mm x P 219,8 mm x H 86,4 mm	1	—
CMBBLWH	Scatola a muro. Dimensioni: L 443,8 mm x P 391,3 mm x H 86,4 mm	1	—
CMBBRKT	Staffe di fissaggio apparato per scatola CMBB	1	10
AFR4BCBL6	Canalina da pavimento con coperchio, lungh. 182 cm, colore nero.	1	—
AFR4JB2SBL	Scatola di giunzione per canalina portacavi da pavimento, colore nero.	1	10
AFR4TRT70BL	Raccordo da canalina a pavimento verso canalina a muro della serie T70. Colore nero.	1	10
AFR4RABL	Raccordo ad angolo per canalina da pavimento. Colore nero.	1	10
AFR4CCBL	Raccordo di giunzione per canalina da pavimento. Colore nero.	1	10
AFR4ECBL	Coperchio terminale per canalina da pavimento. Colore nero.	1	10

Messa a terra



CNBK



RGCBNJ660P22

Codice	Descrizione	Q. tà Conf.	Q. tà Cartone
CNBK	Dado in gabbia per sistema a terra	1	—
RGCBNJ660P22	Kit per messa a terra (CBN), cavo #6 AWG (16 mm ²), lunghezza 1.52 m.	1	10
RGTBSG-C	Viti autofilettanti per sistema messa a terra misura #12-24 x 1/2".	100	—

PDU per Rack



P12B34M

Codice	Descrizione	Q. tà Conf.	Q. tà Cartone
P12B34M	PDU orizzontale, versione base, 16A, 230V, con cavo di alimentazione da 3 m con plug IEC 60309 2P+E 6h 16A, 12 prese C-13, marchio CE.	1	—
P22B39M	PDU verticale, versione base, 16A, 230V, con cavo di alimentazione da 3 m con plug IEC 60309 2P+E 6h 16A, 20 prese C-13 e 2 C-9, marchio CE.	1	—

Fascette



HLS



PLT

Codice	Descrizione	Q. tà Conf.	Q. tà Cartone
HLS-75R0	Rotolo di fascette a strappo misura 22,9 m, 19,1 mm, colore nero.	1	10
HLS-15R0	Rotolo di fascette a strappo misura 4.6 m, 19,1 mm, colore nero.	1	10
TTS-35RX0	Confezione da 10 pz di fascette a strappo in rotolo, misura 10,7 m, 19.1mm, colore nero.	1	10
PLT3I-C	Fascette in nylon, L 290 mm, colore nylon naturale.	100	1000
PLT3S-C2	Fascette in nylon, L 292 m, colore rosso.	100	1000
PLT8LH-C0	Fascette in nylon L 701 mm, resistente agli agenti esterni. Colore nero.	100	2000
PLT4S-M30	Fascette in nylon L 368 mm, stabilizzate al calore. Colore nero.	1000	5000
PLT3S-M2	Fascette in nylon, L 292 mm, colore rosso.	1000	10000
PLT4I-M	Fascette in nylon, L 368 mm, colore nylon naturale.	1000	10000

Identificazione



LS8E-KIT-ACE



R100X150V1C

Codice	Descrizione	Q.tà Conf.	Q.tà Cartone
LS8EQ-KIT-ACE	Comprende la stampante palmare LS8EQ, 1 cassetta di etichette autolaminanti S100X150VAC, 6 batterie alcaline, adattatore Europeo, valigetta rigida per il trasporto, cavo USB codice LS8-PCKIT, involucro protettivo codice LS8-IB, cordino da polso codice LS8-WS e guida esplicativa rapida.	1	2
UILS8BW	Cassetta con etichette serie Ultimate ID™	1	10
C252X030FJC	Cassetta di etichette adesive per patch panel modulari (CP).	1	10
S100X150VAC	Cassetta di etichette autolaminanti serie P1, materiale vinile, misure largh. 25,4 mm x altezza 38 mm x 12,7 mm, colore Bianco.	1	10
R100X150V1C	Cassetta di etichette Turn-Tell™ per patch cord, leggibili a 360°	1	10

Sicurezza connessioni



PSL-LCAB-BU



FLCCLIW-X



PSL-DCJB



PSL-DCPLRX

Codice	Descrizione	Q.tà Conf.	Q.tà Cartone
PSL-LCAB-AQ	Accessorio blocca accessi per plug ottico LC duplex, conf. da 10 pz., col. aqua, e attrezzo per la rimozione.	1	20
PSL-LCAB-BU	Accessorio blocca accessi per plug ottico LC duplex, conf. da 10 pz., col. blu, e attrezzo per la rimozione.	1	20
FLCCLIW-X	Accessorio blocca connettore LC, evita l'estrazione delle patch cord non autorizzate. Conf. da 10 pezzi e attrezzo di rimozione	10	100
PSL-DCJB-BL	Accessorio blocca accessi per modulo RJ45, conf. da 10 pz. (col. nero) e un attrezzo di rimozione.	1	20
PSL-DCJB-BU	Accessorio blocca accessi per modulo RJ45, conf. da 10 pz. (col. blu) e un attrezzo di rimozione.	1	20
PSL-DCJB	Accessorio blocca accessi per modulo RJ45, conf. da 10 pz. (col. rosso) e un attrezzo di rimozione.	1	20
PSL-DCPLRX-BL	Accessorio blocca plug RJ45, conf. da 10 pz. (col. nero) e un attrezzo di installazione/rimozione.	1	20
PSL-DCPLRX-BU	Accessorio blocca plug RJ45, conf. da 10 pz. (col. blu) e un attrezzo di installazione/rimozione (col. nero).	1	20
PSL-DCPLRX	Accessorio blocca plug RJ45, conf. da 10 pz. (col. rosso) e un attrezzo di installazione/rimozione (col. nero).	1	20

Attrezzi



EGJT-1



TGJT



FCAMKIT

Codice	Descrizione	Q. tà Conf.	Q. tà Cartone
EGJT-1	Attrezzo di terminazione sul campo per jack serie TG.	1	50
TGJT	Attrezzo di terminazione per jack serie TG, per volumi alti.	1	24
CJAST	Spelacavo	1	1
CWST	Tronchesina per cavi in rame	1	1
PDT110	Attrezzo per terminazione sistema 110	1	1
CBOT24K	Kit ad anello per l'organizzazione dei fasci di cavi	1	10
FIELDKIT	Kit di terminazione sul campo per connettori ottici a lappare.	1	—
FCAMKIT	Kit di terminazione connettori ottici prelappati OptiCam™ .	1	1
MPT5-8AS	Attrezzo di crimpatura per moduli TX6™ PLUS e Plug serie Pan-Plug™ .	1	1



PANDUIT™

PANDUIT ITALIA
Via Lepetit, 40
20020 Lainate (MI)

Tel. 02 93173.1

EMEA-CustomerServices@panduit.com

www.panduit.com