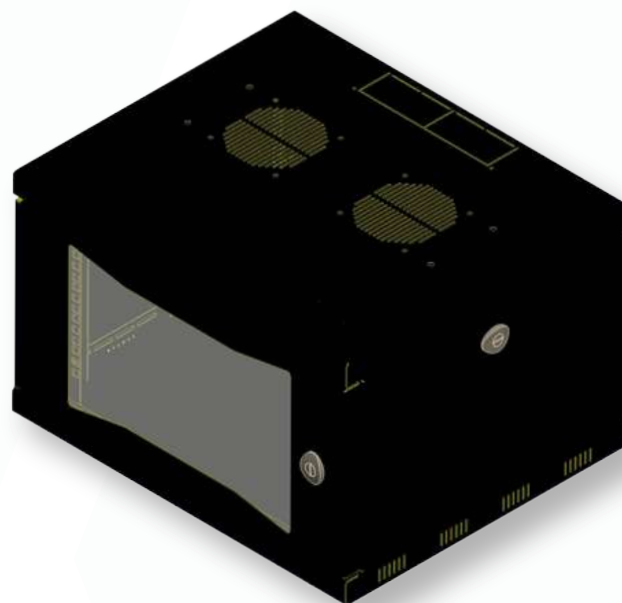


Descrizione

Realizzato con lamiera di acciaio con spessore di 1 mm. I montanti hanno uno spessore di 2 mm. La posizione dei montanti è regolabile in modo progressivo, i montanti posteriori sono fissi e fanno parte della struttura di rinforzo della piastra di fondo.

6 piastrine velocemente removibili dai micro-attacchi garantiscono il passaggio dei cavi attraverso la base, il tetto e la piastra di fondo. La porta, facilmente reversibile, è in vetro di sicurezza di spessore 4 mm con profili in acciaio di 1 mm, l'angolo di apertura è di 235° con i pannelli montati e di 260° senza pannelli. Il colore è nero RAL 9005.



Key Point

- Lamiera in acciaio spessore 1 mm
- Montanti spessore 2 mm
- 6 piastrine velocemente rimovibili
- Apertura massima porta di 235°
- Colore nero RAL 9005
- Portata massima 40 Kg

RAS4506N

Armadio a muro con pannelli laterali ciechi 530X450X6U

	W	D	H
Ingombro	450	454,5	340
Utile	451	421,5	297,5

Portata	Fissaggio
40	400X217.5

