



Componenti ottici Brand-Rex - Connettori / Adattatori

Connettori ottici SC



Connettore simplex SC:

I kit di connettori SC Monomodali e Multimodali sono composti da un corpo SC in un solo pezzo con una ferula di precisione in ceramica, manicotto di crimpatura, manicotto, copertura protettiva esterna codificata a colori, 2 gommini protettivi con scarico della trazione, codifica a colori da 3 mm e una guaina da 0,9 mm.

Conforme a BS EN 61754-4

Perdita di inserimento tipica: MM – 0,2 dB, SM – 0,15 dB

Perdita di ritorno minima: SM 45 dB



Adattatore simplex SC:

Gli adattatori SC sono composti da un corpo esterno in polimero e da un gruppo interno dotato di un manicotto di allineamento di precisione. Multimodale con manicotto metallico. Monomodale con manicotto in ceramica.

Conforme a IEC 60874-15

Perdita di inserimento max.: MM – 0,3 dB, SM – 0,1 dB



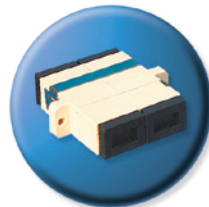
Connettore duplex SC:

I kit di connettori duplex SC sono composti da 2 connettori simplex montati in una clip in polimeri in due pezzi e da 2 gommini protettivi con scarico della trazione da 3 mm codificati a colori.

Conforme a BS EN 61754-4

Perdita di inserimento tipica: MM – 0,2 dB, SM – 0,15 dB

Perdita di ritorno minima: SM 45 dB



Adattatore duplex SC:

Gli adattatori duplex SC sono composti da un corpo esterno in polimero e da un gruppo interno dotato di un manicotto di allineamento di precisione.

Multimodale con manicotto metallico.

Perdita di ritorno minima: con manicotto in ceramica.

Conforme a BS EN 61754-4

Perdita di inserimento max.: MM – 0,3 dB, SM – 0,1 dB

Tabella codici prodotti

| | Connettore | Adattatore/bussola |
|---------------------------------|--------------|--------------------|
| SC – multimodale (beige) | FOCSCEPMM001 | BHCSCMM001 |
| SC – monomodale (blu) | FOCSCEPSM001 | BHCSCSM001 |
| SC duplex - multimodale (beige) | FOCDCEPMM001 | BHCDMM001 |
| SC duplex – monomodale (blu) | FOCDCEPSM001 | BHCDCSM001 |